

インフルエンザ予防接種 領収書貼付書

医療機関発行の領収書を貼付(のりづけ)してください。

領収書貼付欄

【領収書取り扱いの注意】

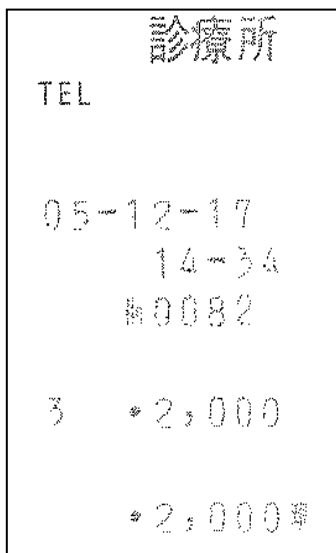
補助金申請には、必要事項を記載している**領収書原本**が必要となります。
 予防接種を受け、支払いの際には、必ず領収書を受けてください。

※レシート及び領収書のコピーでは補助金の申請はできませんので十分ご注意願います。

○領収書への必須記載事項

- ・だれが 予防接種を受けた方の氏名(フルネーム)
- ・いつ 接種年月日
- ・どこで 接種医療機関名及び医療機関印
- ・なにを 内容「インフルエンザ予防接種代」と必ず明記
 (診療明細書等、医療機関が発行した別の書類に記載がある場合は、領収書と併せて添付してください。)
- ・いくら 接種費用

不可×
(レシート)



不可×
(被接種者名・インフルエンザ予防接種の明記なし)

